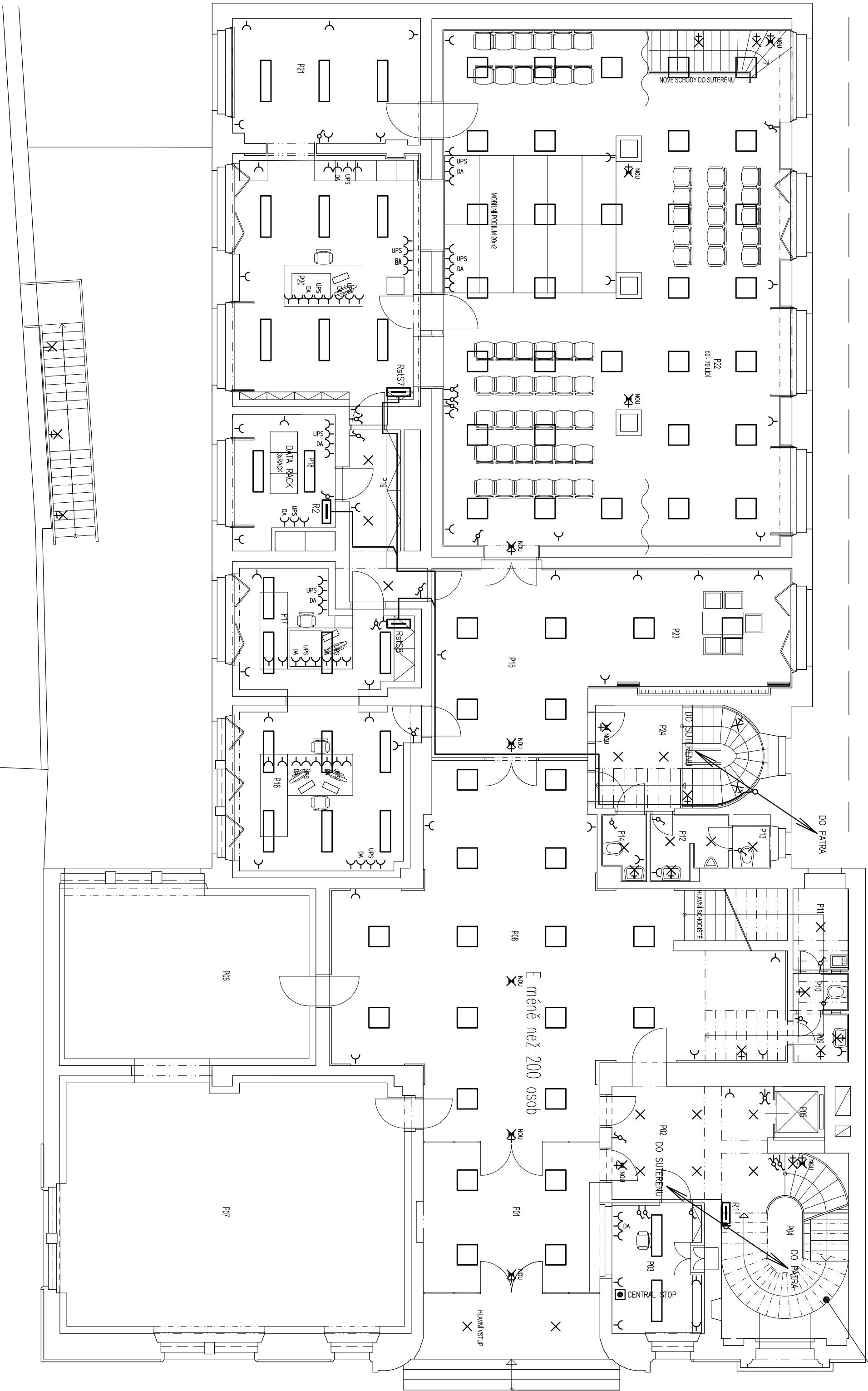


CHÚCA



LEGENDA MÍSTNOSTÍ

OZN. MÍST.	ÚČEL MÍSTNOSTI	PLOCHA SVÝŠKÁ M ²	M
P01	ZALOŽENÍ	22.4	3.35
P02	VSTUP ZMĚŠTNANCI	10.5	3.39
P03	KALNICE	10.3	2.74
P04	ÚNIKOVÉ SCHODISŤE	20.1	
P05	VÝTAH	2.6	
P06	REŽIE S6	33.9	3.79
P07	STUDIO S6	69.4	3.79
P08	VSTUPNÍ HALA	97.6	3.32/3.61
P09	WC Ž PŘEDSÍŇ	2.3	2.75
P10	WC Ž	1.75	2.02
P11	OKUDOVÁ KOMORA	3.8	1.64
P12	WC M PŘEDSÍŇ	4.0	3.92
P13	WC M	1.4	3.92
P14	WC INVALID	2.3	3.92
P15	PŘEDSÍŇ	25.1	4.57
P16	STUDIO S8	22.0	3.91
P17	REŽIE R8	14.3	4.59
P18	MACHINEROOM	10.7	4.59
P19	CHODBA	8.1	2.75
P20	REŽIE R7	35.4	4.59
P21	PLENER	19.8	4.59
P22	STUDIO S7	147.2	4.59
P23	PŘÍLEŽOSTNÁ SÁLNA	21.5	4.57
P24	SCHODISŤE	13.9	

- LEGENDA:
- × SVĚTELNÝ VÝVOD STROPNÍ
 - × SVĚTELNÝ VÝVOD NÁSTĚNNÝ
 - ⊗ SVĚTELNÝ VÝVOD STROPNÍ DOWNLIGHT
 - ⊗ SVĚTELNÝ VÝVOD – NOLIZOVÉ SVÍTIDLO S PAKTOSRAMEM
 - ⊗ SVĚTELNÝ VÝVOD ZÁŘÍKOVÉ SVÍTIDLO
 - 1 POL.VÝPÍNAČ, 10A, 250V (ŘAZENÍ 1)
 - 1 POL.VÝPÍNAČ, 10A, 250V (ŘAZENÍ 1), DO VLHKÁ
 - SERVOVÝ PŘEPÍNAČ, 10A, 250V (ŘAZENÍ 5)
 - TLAČKOVÝ OKLADAČ, 10A, 250V (ŘAZENÍ 1/1)
 - STŘÍDAVÝ PŘEPÍNAČ, 10A, 250V (ŘAZENÍ 6)
 - STŘÍDAVÝ PŘEPÍNAČ, 10A, 250V (ŘAZENÍ 6), DO VLHKÁ
 - KŘÍŽOVÝ PŘEPÍNAČ, 10A, 250V (ŘAZENÍ 7)
 - ÓDLO POHYBU
 - DVOUZÁSUVKA POL.OZAP. 10/16A, 250V 2P+Z,
 - ZÁSUVKA POLOZAP. 10/16A, 250V 2P+Z,
 - ZÁSUVKA DO VLHKÁ, IP44, 16A, 250V 2P+Z
 - EL.SPOTŘEBIČ (3~FÁZ.)
 - OP1 OCHRANNE POSPOJOVÁNÍ VODIČEM C102/2

NAPÁJECÍ NAPĚTÍ: 3N+PE~50Hz, 400V/1N-C-S
OCHRANA PŘED NEBEZPEČNÝM DOTYKEM NEŽIVÝCH ČÁSTÍ DO 1000V:
AUTOMATICKÝM ODPOJENÍM OD ZDROJE A PROUDOVÝM OCHRANČEM
OCHRANA PŘED NEBEZPEČNÝM DOTYKEM ŽIVÝCH ČÁSTÍ DO 1000V:
IZOLACÍ, KRYTÍM
VNĚJŠÍ VLVY: VNITŘÍ DOMU – AB5, MIMO DŮM – AB8, AD3

DIL: D.1.4.4 - SILNOPROUDÁ ELEKTROTECHNIKA ZODPOVĚDNÝ PROJEKTANT DILU: ING. KAREL RYCHLÝ

Atelier Tiskovka	ČRo BRNO - REKONSTRUKCE STUDOVÉHO KOMPLEXU V PRÍZEMÍ A SUTERÉNU BUDOVY		AUTORIZOVANÝ ARCHTEKT: ING. ARCH. MILOŠ KLEMENT	ATELIER TISKOVKA		
	BUDOVA ČRo BRNO, BEETHOVENOVA 4, BRNO		SPOLUPRÁCE: ING. ARCH. PAVLINA FLOROVÁ	ATELIER KLEMENT, ODPOV. PRÁCE		
	NAVRH PUDOVY PRÍZEMÍ - SILNOPROUDÉ ELEKTRONINSTALACE		INVESTOR: ČESKÝ ROZHLAS, INOVACIJSKÁ 12, 120 99 PRAHA 2	INOVACIJSKÁ 12, 120 99 PRAHA 2		
			DATA: PROSINEC 2016	ATELIER TISKOVKA		
			STUPEŇ: DSP	Č. V.:		
			MĚŘÍTKO: 1:100	D.1.4.4.3		
			FORMÁT: E60X335			